

Cancers de mauvais pronostic : Le cancer du pancréas en BFC

Eléments chiffrés approfondis – Phase 1

11 avril 2025



Méthode

2 sources de données

- Les données du **DCC*** fournies par OncoBFC
Comptes-rendus de RCP** ayant eu lieu entre 2020 et 2024
Exclusion des dates de diagnostic antérieure à 2019
- Les **hospitalisations** en MCO et SMR à
partir de bases de données construites par l'INCa
Sur la période 2020-2023

* Dossier communicant de cancérologie

** Réunion de concertation pluridisciplinaire



Sommaire

- Rappel du contexte
- Résultats issus du DCC
 - Caractéristiques des patients
 - Délais et temps d'accès / passage en RCP
- Résultats issus des données hospitalières
 - Caractéristiques des patients
 - Types de prise en charge
 - Temps d'accès aux différents traitements/prises en charge

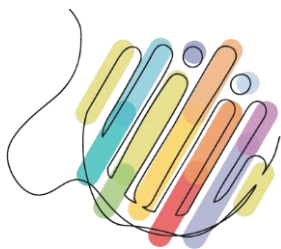


Rappel / contexte

Localisation	Sexe	Indicateur	Effectif annuel moyen	Taux standardisé	Différentiel / France	Evolution en 10 ans
Cancer du foie	Hommes	Incidence	446	30,6	ns	=
		Mortalité	306	21,4	ns	↘
	Femmes	Incidence	169	9,3	ns	↗
		Mortalité	117	6,3	ns	=
Cancer de l'œsophage	Hommes	Incidence	226	15,7	ns	↘
		Mortalité	135	9,4	ns	↘↘↘
	Femmes	Incidence	56	3,1 **	-22,8%	↘↘↘
		Mortalité	37	1,9 **	-16,2%	↗↗
Cancer du pancréas	Hommes	Incidence	395	27,3	ns	=
		Mortalité	324	22,9 *	+6,3%	↗↗↗
	Femmes	Incidence	440	24,0 **	+14,3%	↗↗↗
		Mortalité	315	16,6	ns	↗↗↗
Cancer du système nerveux central	Hommes	Incidence	249	17,7	ns	↘
		Mortalité	104	7,3	ns	=
	Femmes	Incidence	249	15,4	ns	↘
		Mortalité	77	4,6	ns	=
Cancer de la trachée, des bronches et du poumon	Hommes	Incidence	1 718	118,0 **	+6,8%	=
		Mortalité	1 017	70,7	ns	↘↘↘
	Femmes	Incidence	1 000	57,8	ns	↗↗↗
		Mortalité	461	26,4	ns	↗

ns : différence statistiquement non significative ; * : différence significative au seuil de 10% ; ** : différence significative au seuil de 5%

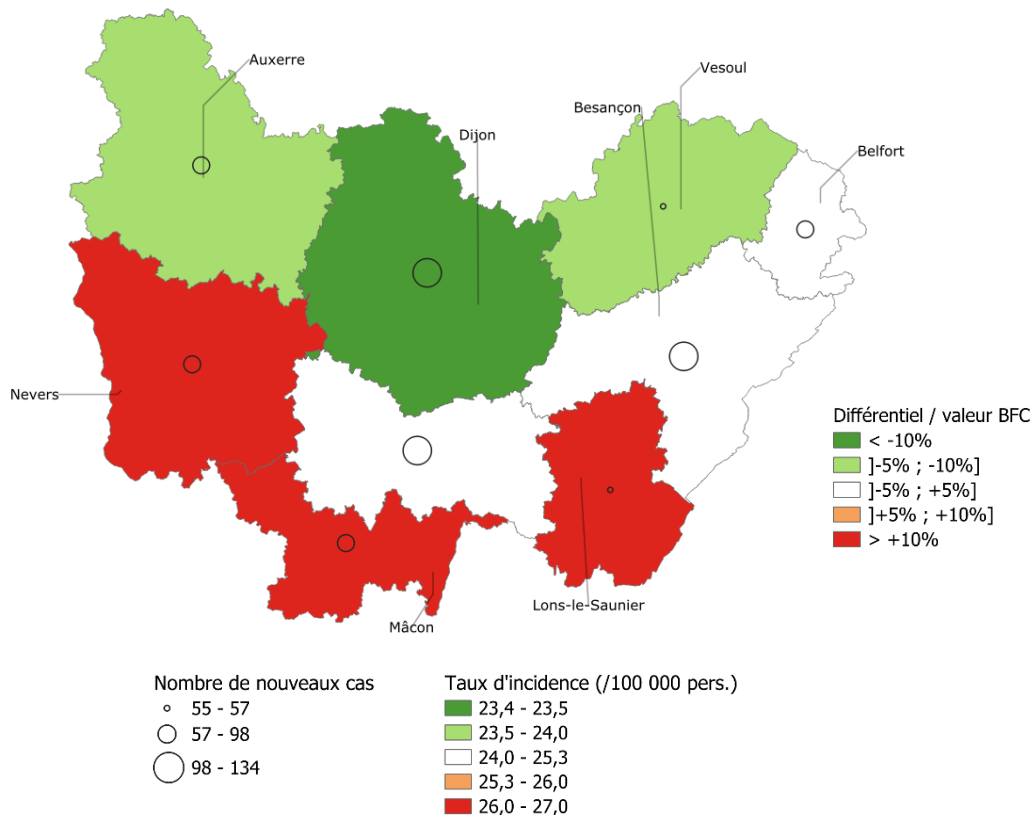
Sources : PMSI MCO SMR -Atih, INCa (2014, 2023) ; Inserm CépiDc (2010-12, 2020-22) ; Insee RP - exploitation ORS BFC



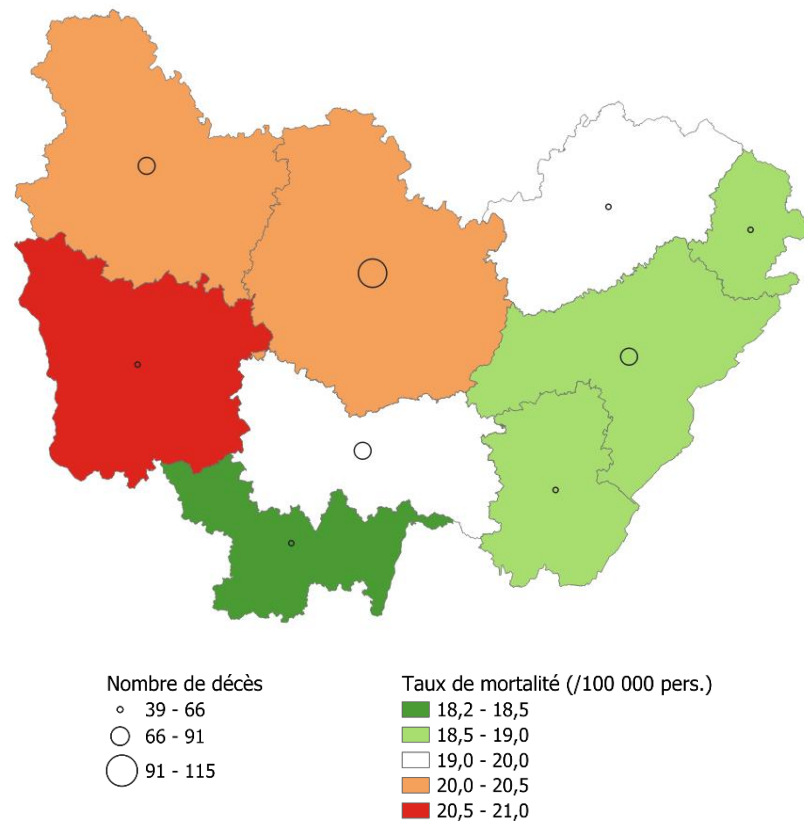
Rappel / contexte

À une échelle infra-régionale

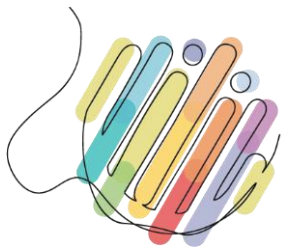
Incidence



Mortalité



Sources : PMSI MCO SMR -Atih, INCa (2021-23) ; Inserm CépiDc (2020-22) ; Insee RP - exploitation ORS BFC

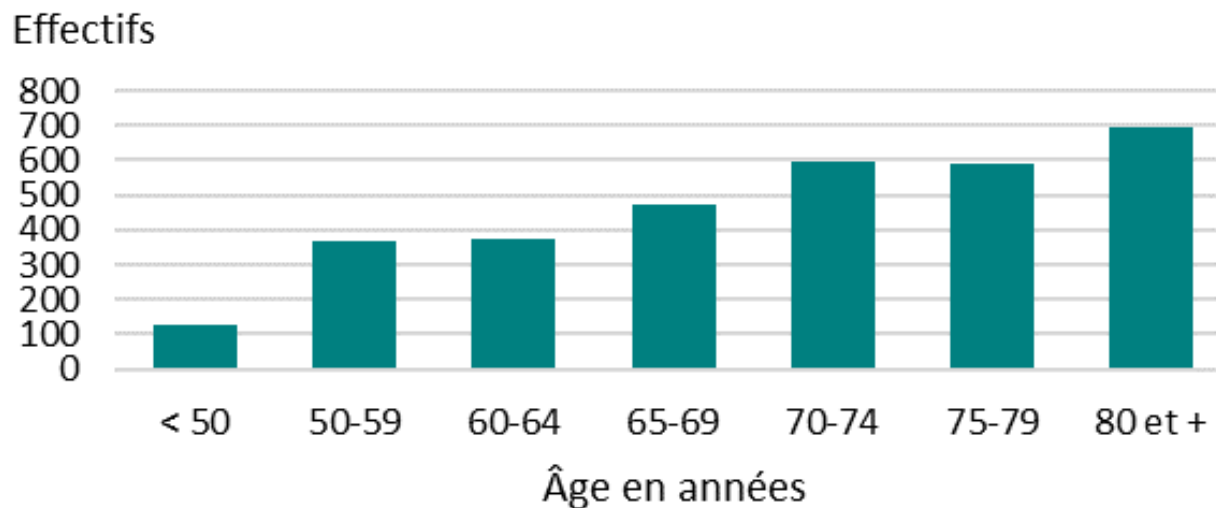


Résultats issus du DCC

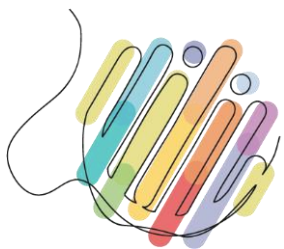
Caractéristiques des patients en BFC

7 600 comptes-rendus de RCP recensés entre 2020 et 2024
Pour près de 3 500 personnes

-> 3 225 comptes-rendus par patient exploités

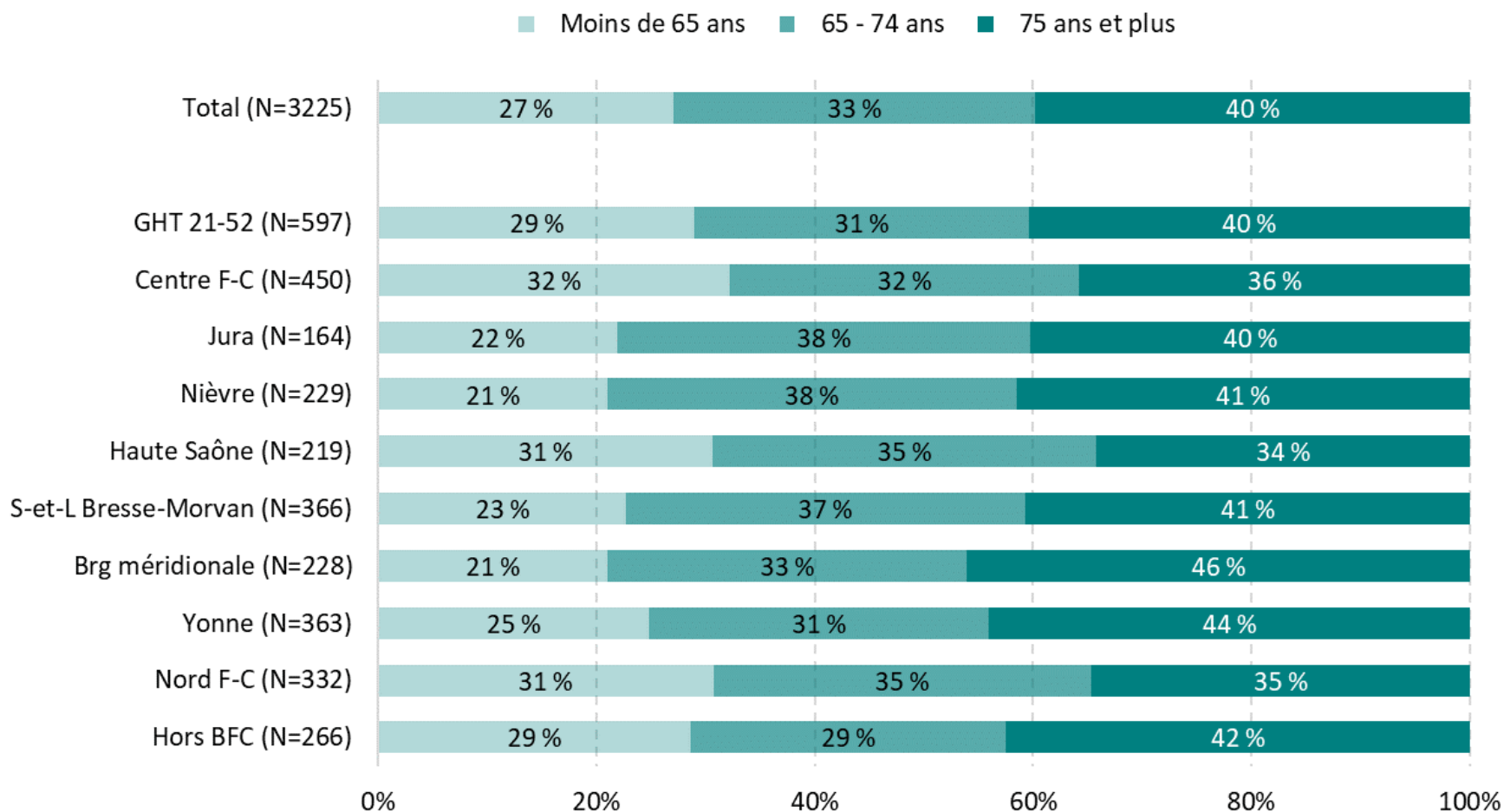


Source : DCC (2020-2024) - exploitation ORS BFC

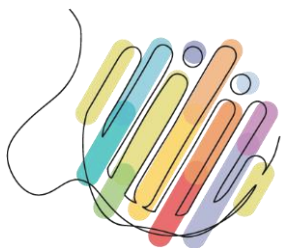


Résultats issus du DCC

Caractéristiques des patients par territoire de planification sanitaire (TPS)

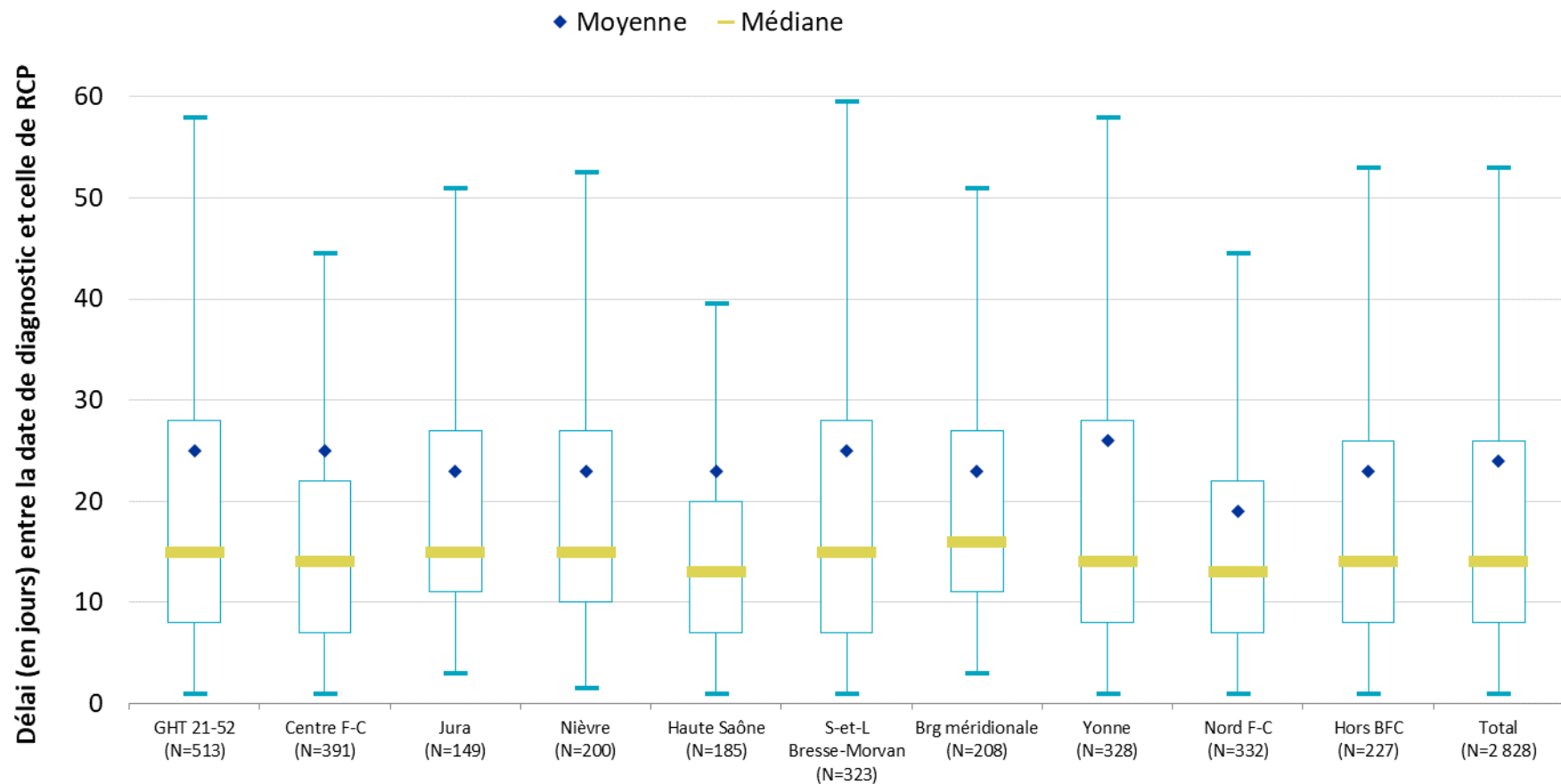


Source : DCC (2020-2024) - exploitation ORS BFC



Résultats issus du DCC

Délai entre la date de diagnostic et la date de RCP*
selon le TPS de domicile



* Exclusion des délais supérieurs à 6 mois

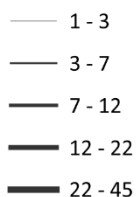
Source : DCC (2020-2024) - exploitation ORS BFC



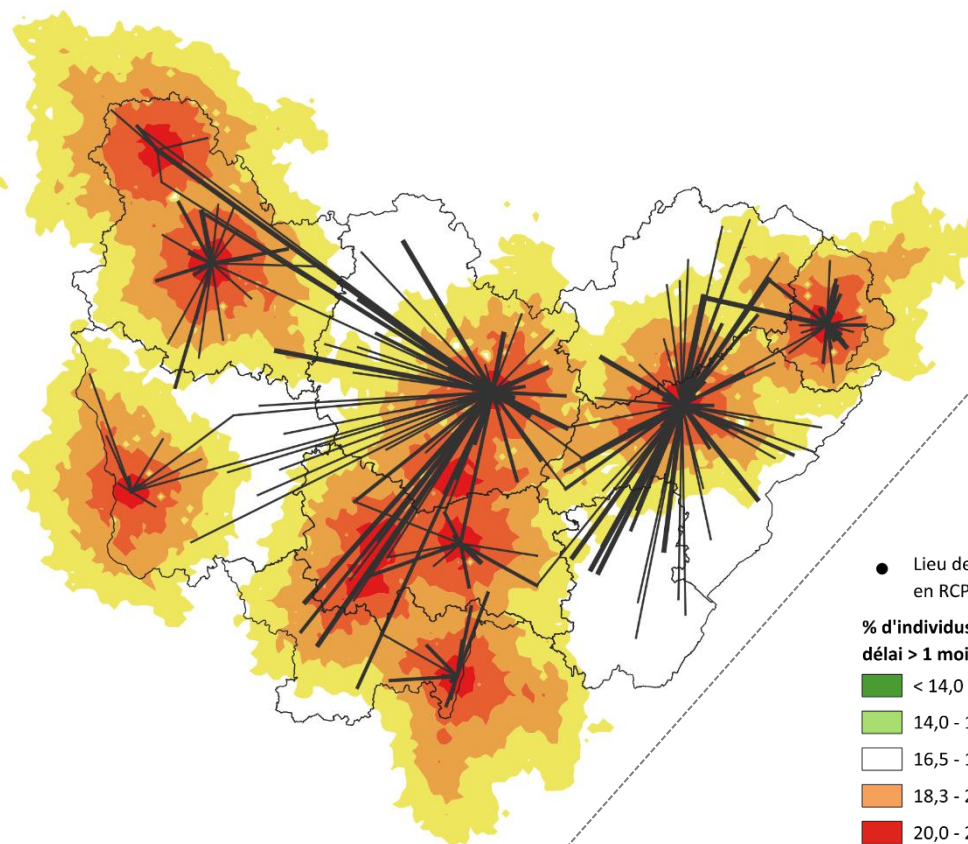
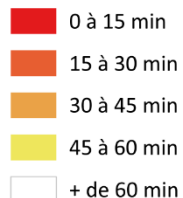
Résultats issus du DCC

Flux de déplacement et délai entre la date de diagnostic et la date de RCP*
selon le lieu de domicile

Nombre de personnes

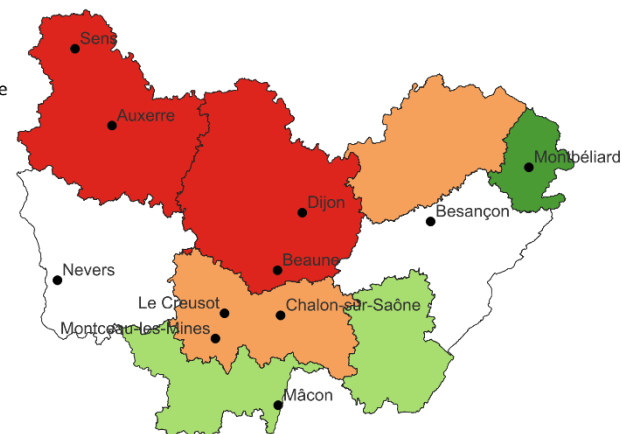
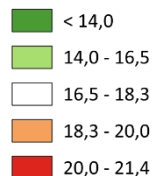


Temps d'accès à un lieu de passage en RCP



● Lieu de passage en RCP

% d'individus avec délai > 1 mois

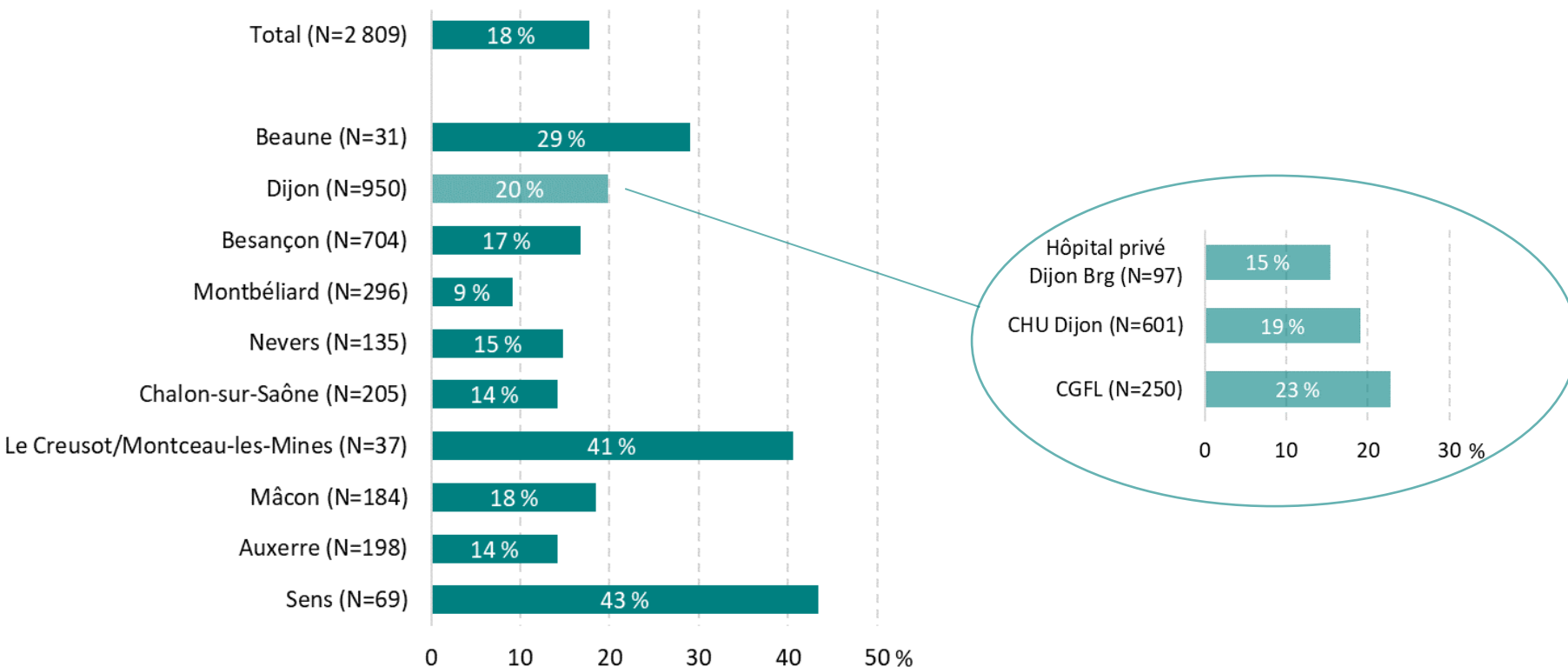


* Exclusion des délais supérieurs à 6 mois
Source : DCC (2020-2024) - exploitation ORS BFC



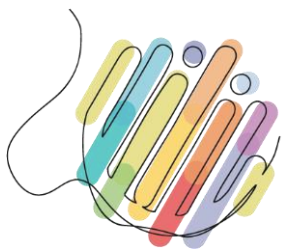
Résultats issus du DCC

Délai entre la date de diagnostic et la date de RCP* > 1 mois selon le lieu de passage en RCP



* Exclusion des délais supérieurs à 6 mois

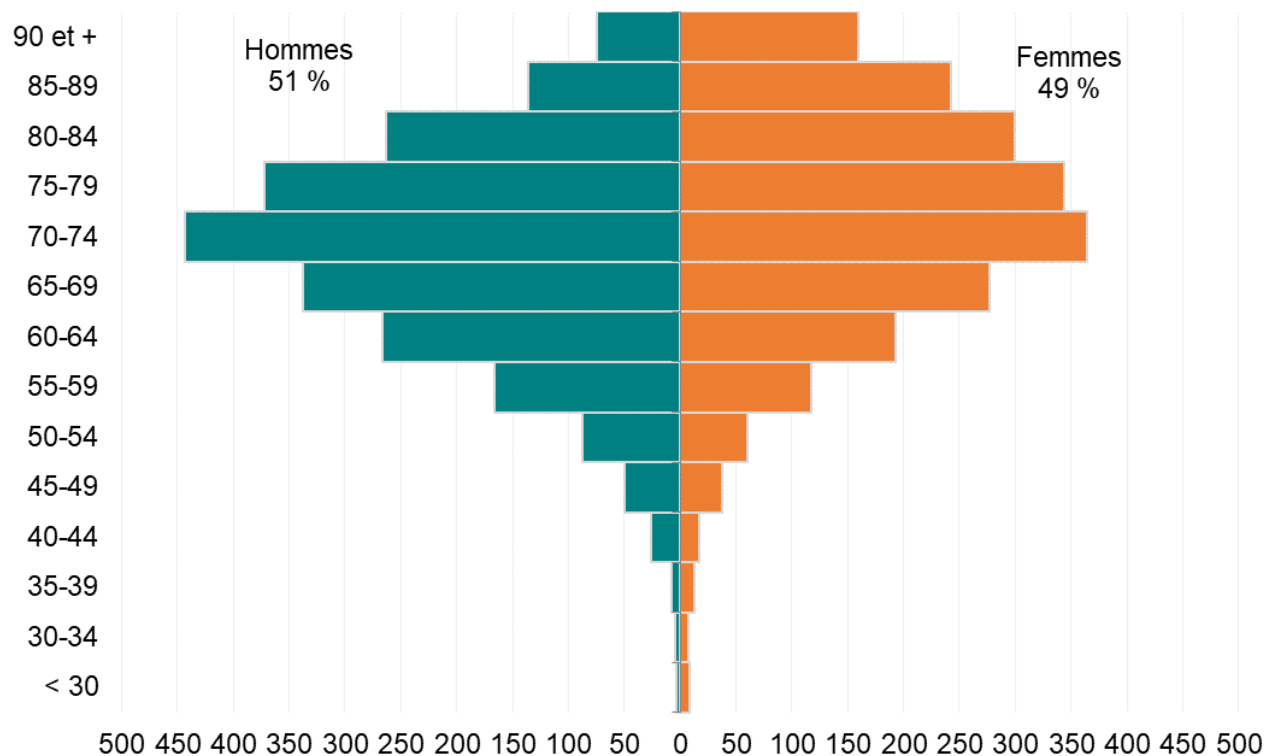
Source : DCC (2020-2024) - exploitation ORS BFC



Résultats issus des hospitalisations

Caractéristiques des patients domiciliés en BFC

4 400 patients hospitalisés entre 2020 et 2023
Plus de 3 100 nouveaux cas

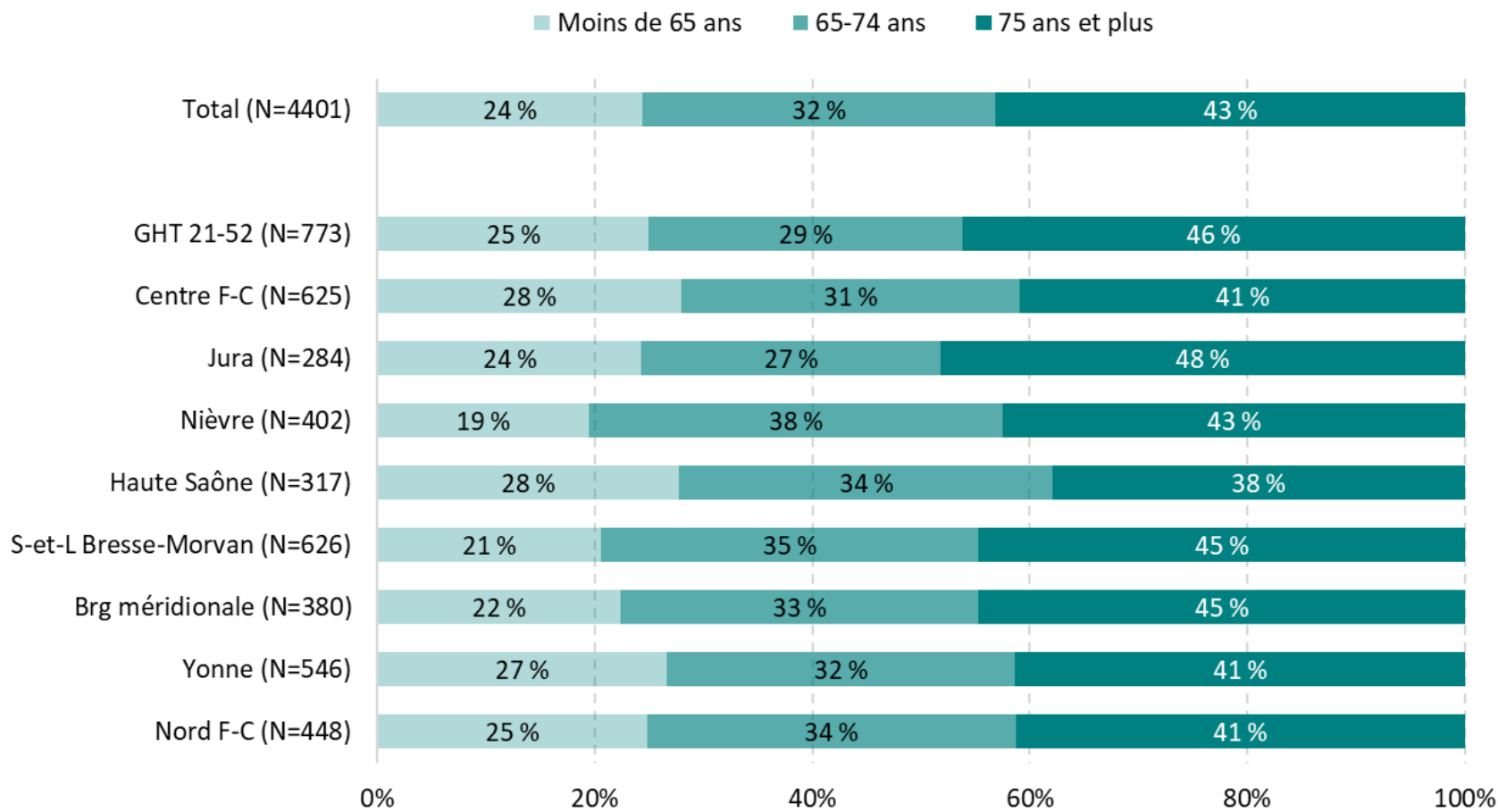


Source : PMSI MCO SMR -Atih, INCa (2020-23) - exploitation ORS BFC

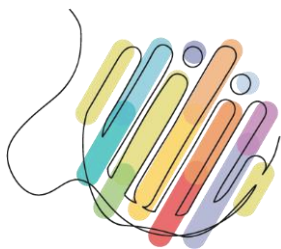


Résultats issus des hospitalisations

Caractéristiques des patients par territoire de planification sanitaire (TPS)

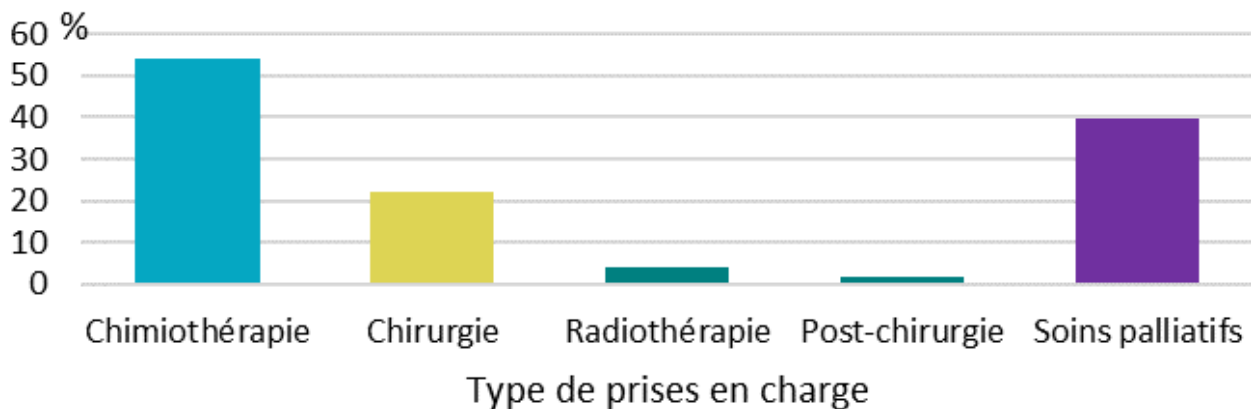


Source : PMSI MCO SMR -Atih, INCa (2020-23) - exploitation ORS BFC

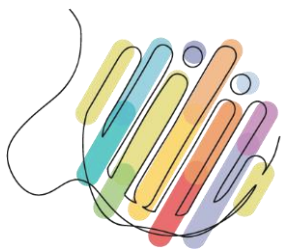


Résultats issus des hospitalisations

Type de prises en charge en soins

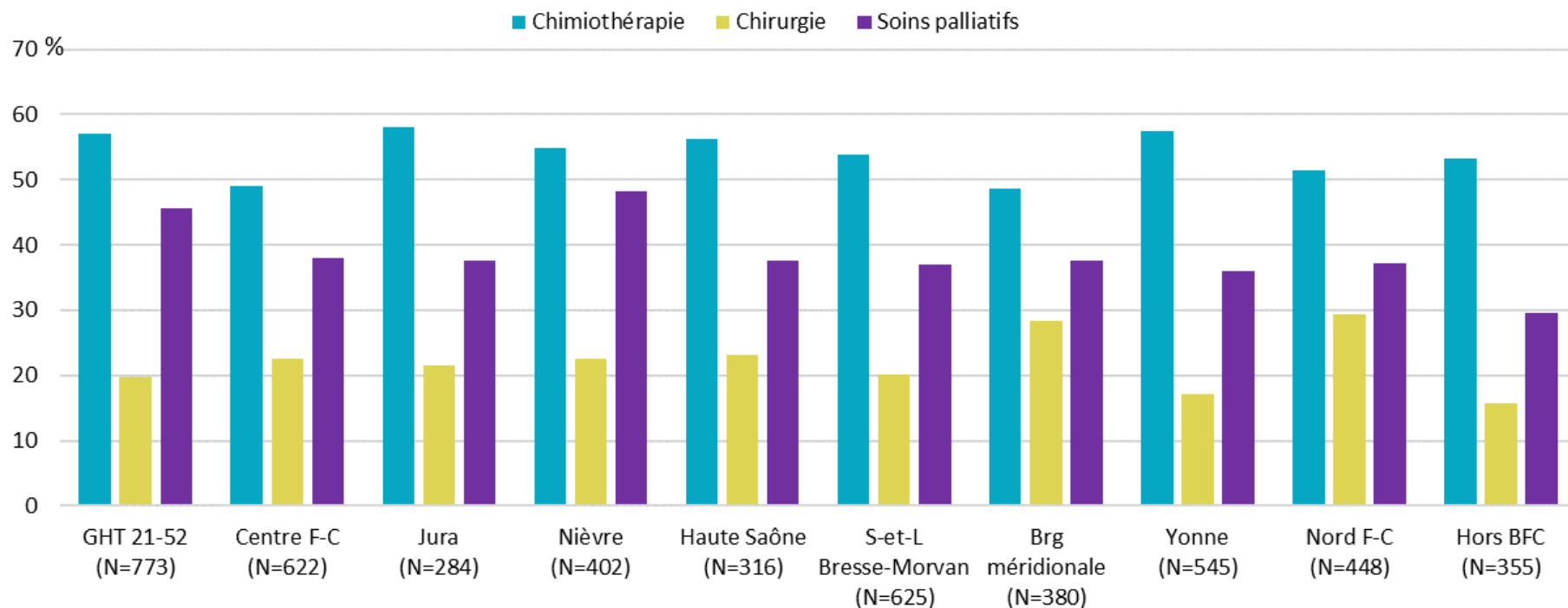


Source : PMSI MCO SMR -Atih, INCa (2020-23) - exploitation ORS BFC

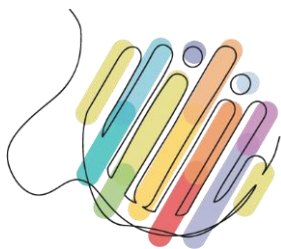


Résultats issus des hospitalisations

Principaux types de prises en charge en soins par TPS

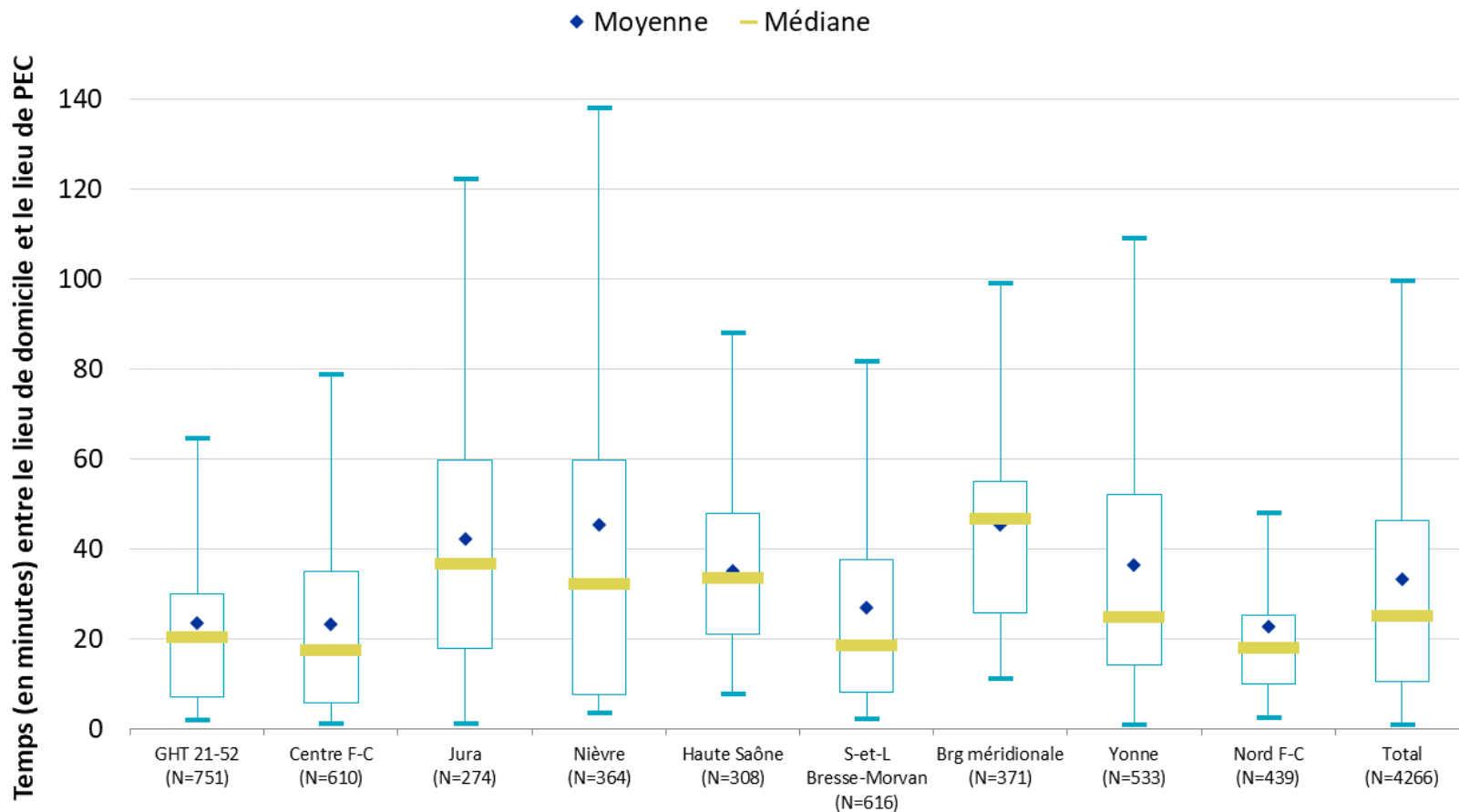


Source : PMSI MCO SMR -Atih, INCa (2020-23) - exploitation ORS BFC

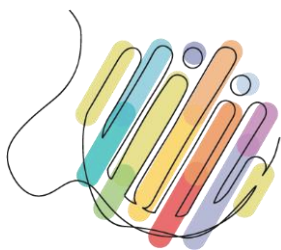


Résultats issus des hospitalisations

Temps de trajet entre le lieu de domicile et l'établissement de prise en charge
Pour les premières prises en charge selon le TPS de domicile

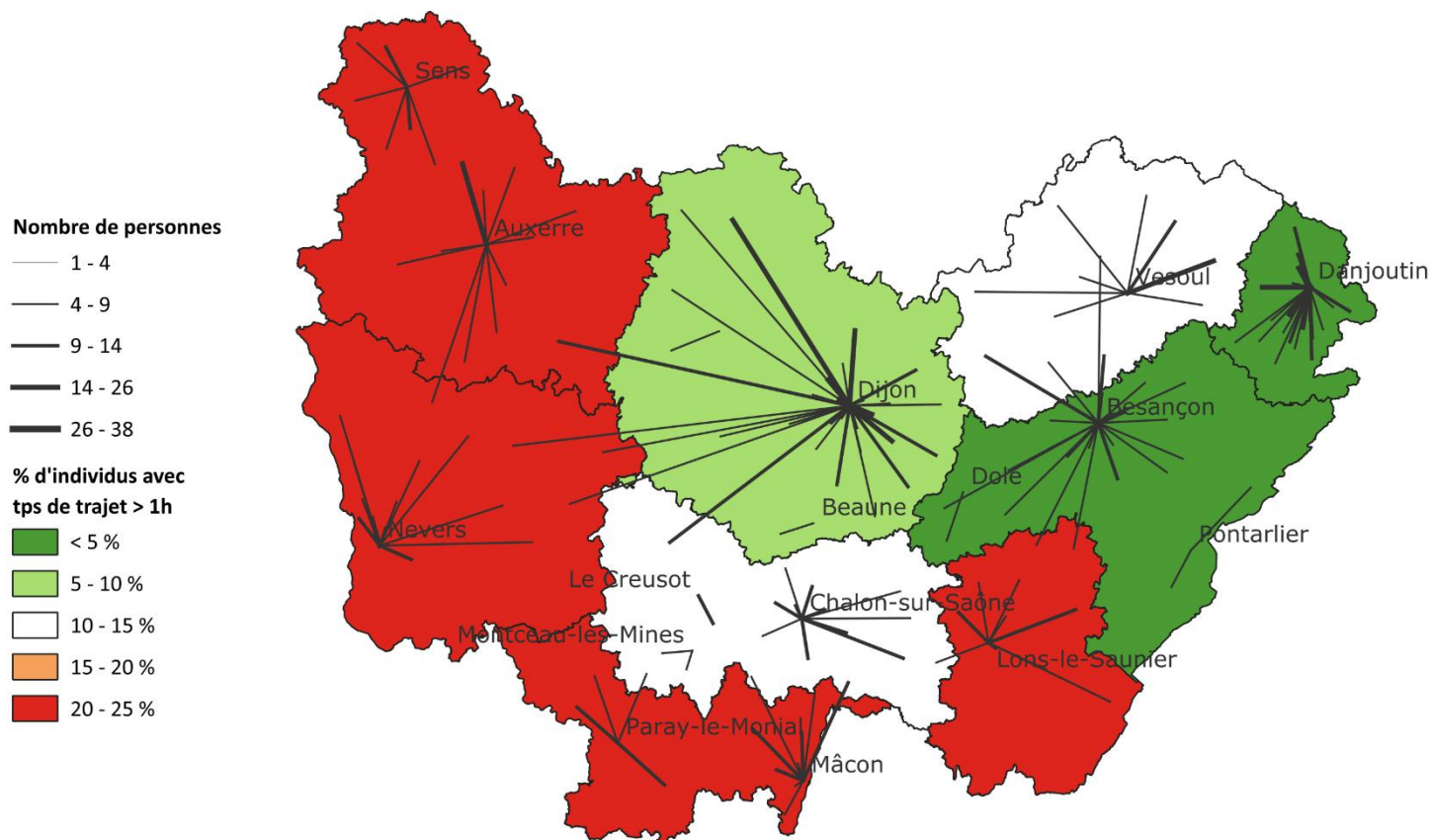


Source : PMSI MCO SMR -Atih, INCa (2020-23) - exploitation ORS BFC

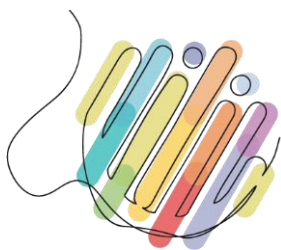


Résultats issus des hospitalisations

Flux de déplacement et temps de trajet pour les premières prises en charge selon le lieu de domicile

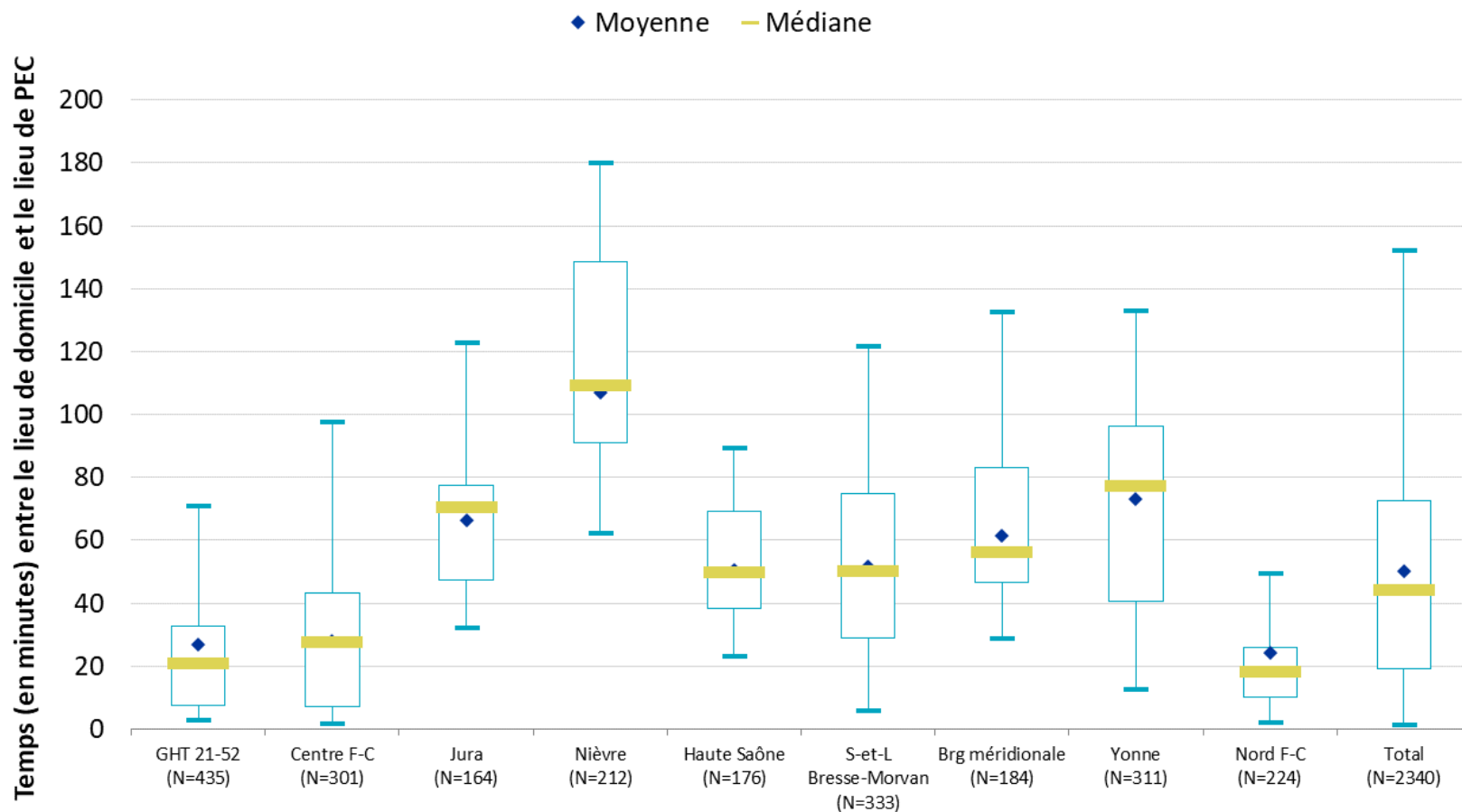


Source : PMSI MCO SMR -Atih, INCa (2020-23) - exploitation ORS BFC

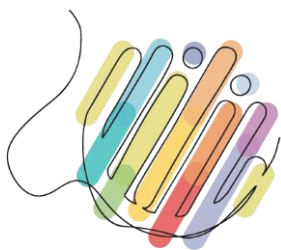


Résultats issus des hospitalisations

Temps de trajet entre le lieu de domicile et l'établissement de prise en charge
Prise en charge en chirurgie selon le TPS de domicile

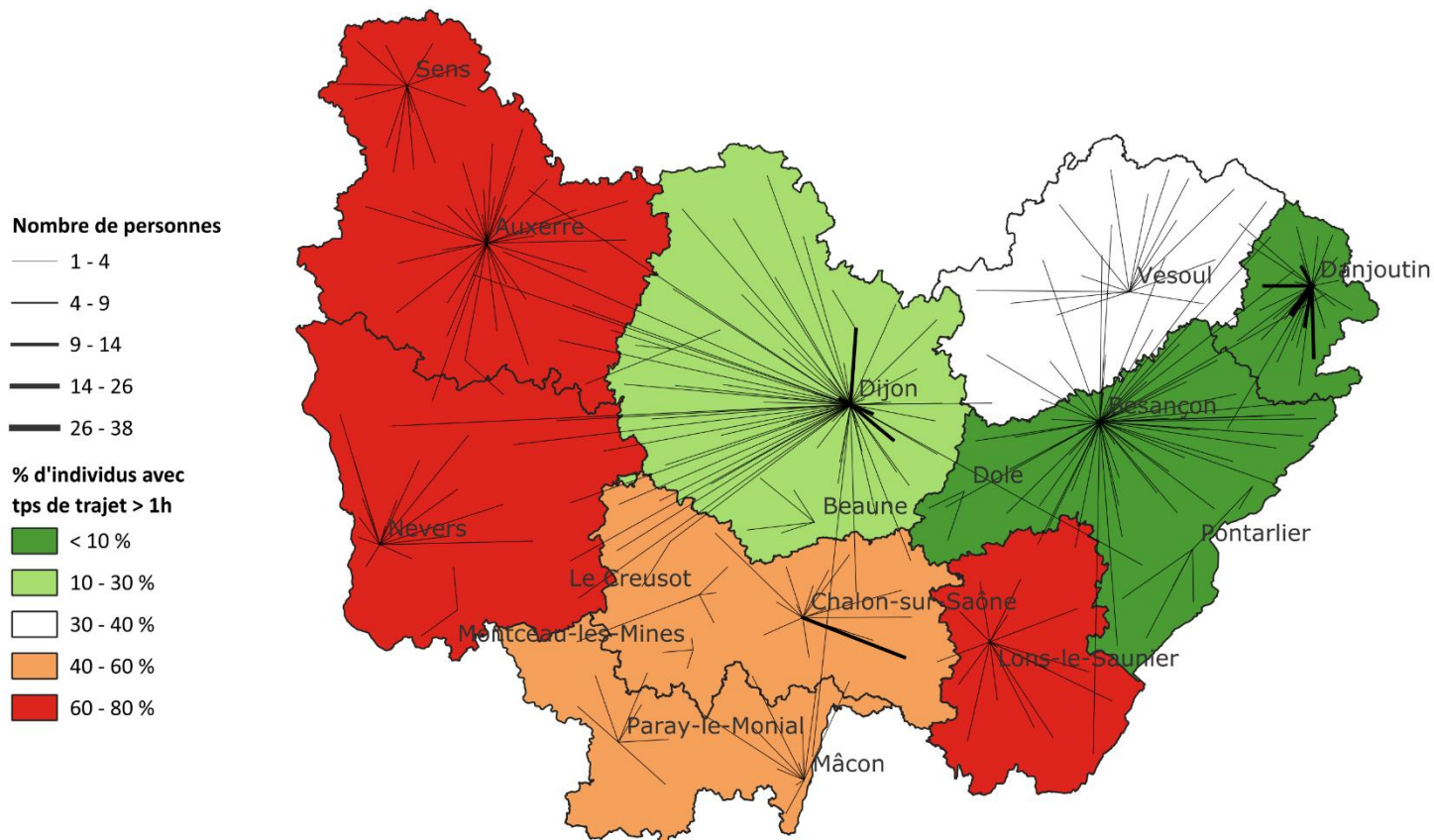


Source : PMSI MCO SMR -Atih, INCa (2020-23) - exploitation ORS BFC



Résultats issus des hospitalisations

Flux de déplacement et temps de trajet pour les prises en charge en chirurgie selon le lieu de domicile



Source : PMSI MCO SMR -Atih, INCa (2020-23) - exploitation ORS BFC



Conclusion / Perspectives

- Des délais et temps d'accès variables selon les zones géographiques
 - > des schémas observés dans les zones les plus favorisées à mieux comprendre/identifier et à reproduire ?
- Des résultats parcellaires à compléter
 - > perspectives d'exploration des données à partir du SNDS
 - > observation des parcours de soins dans leur globalité (ville et hôpital)
 - > recherche des délais de prise en charge dès la suspicion de la pathologie



Merci de votre attention