



APPEL À CANDIDATURES



Collège de citoyen.nes au sein de l'ORS BFC

*Faites entendre votre voix sur les enjeux de santé
en Bourgogne-Franche-Comté*

Vous êtes citoyen.ne, malade ou non, et vous vous sentez concerné.e par les questions de santé ?

Rejoignez notre groupe de réflexion pour contribuer à la construction de nos projets (santé mentale, cancer, contraception, accès aux médecins, etc.).

Vos expériences et points de vue seront pris en compte pour enrichir nos travaux.

Rejoignez-nous !

Infos, modalités
indemnisation

Observatoire Régional de la Santé Bourgogne-Franche-Comté
29 bis rue de l'Arquebuse - 21000 DIJON
03.80.65.08.10 - www.orsbfc.org



LE COLLÈGE CITOYEN C'EST QUOI ?

Le collège citoyen est avant tout un lieu de dialogue permettant d'apporter un nouvel éclairage sur les enjeux de santé en Bourgogne-Franche-Comté.

Il se réunit environ une fois par trimestre pour échanger sur les travaux en cours à l'ORS BFC.

Les réunions donnent lieu à un dédommagement de 30 € par réunion ainsi que la prise en charge des frais de déplacement.

SES MISSIONS :

- **Examiner les nouveaux projets** et leurs objectifs pour y apporter des compléments ou des orientations nouvelles ;
- **Faciliter la compréhension** et favoriser la diffusion des résultats et constats issus des travaux de l'ORS ;
- **Améliorer les outils de communication** (publications, supports, présentations) pour garantir leur accessibilité et leur lisibilité pour tous les publics.

SA COMPOSITION :

- pour moitié de représentant.es d'utilisateur.es ou de membres d'associations de santé,
- pour moitié de citoyen.nes non engagé.es dans le milieu associatif.

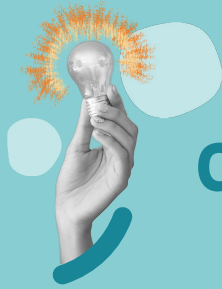
Une attention particulière sera portée à la diversité des profils.



REJOIGNEZ-NOUS !

Vous souhaitez rejoindre le collège citoyen de l'ORS BFC ou obtenir plus d'informations ?

Contactez Maylis Sposito-Tourier :
m.sposito@orsbfc.org
06 20 48 04 15



QUI SOMMES-NOUS ?

L'équipe de l'ORS BFC dispose de solides compétences méthodologiques : enquêtes quantitatives et qualitatives, analyses statistiques, évaluation d'impact sur la santé, démarches participatives, rédaction de rapports et d'articles scientifiques, de documents de synthèse, de posters, conception d'indicateurs et de bases de données...

Guidé par l'intérêt collectif sur son territoire, l'ORS BFC contribue à la connaissance, à l'analyse et à l'amélioration de la santé des populations.

Il assure notamment :

- La coordination de projets ;
- Le croisement des points de vue et des données pour éclairer les décisions publiques ;
- La mise en lien des acteurs favorisant des coopérations ;
- La réalisation d'études et d'évaluation sur la santé et ses déterminants ;
- La mise à disposition et l'exploitation de données régionales ;
- La recherche de sources de financements en vue de déployer des projets ;
- Le partage de connaissances et la communication de résultats sous différentes formes.



EN SAVOIR PLUS ?

Rendez-vous sur : www.orsbfc.org



Observatoire Régional de la Santé

*Observatoire Régional de la Santé
Bourgogne-Franche-Comté
29 bis rue de l'Arquebuse
21000 DIJON - 03.80.65.08.10*